



O Z E A N O  
fresh environment





# GUÍA DE COLOCACIÓN DE FILTROS OZEANO

**Instalación cuando la rejilla se ubica entre el panel del contenedor y la pared del fondo del mismo**

**Instalación cuando la rejilla se ubica como continuación al panel del contenedor (perpendicular al suelo)**

**Instalación cuando fuera necesario instalar más de dos filtros en el equipo de frío**



## Instalación cuando la rejilla se ubica entre el panel del contenedor y la pared del fondo del mismo

1. Extraer los filtros de su funda plástica (embalaje original)
2. Usar dos bridas para ajustar cada filtro en la rejilla (incluidas en las cajas)
3. Los filtros deben colocarse en la rejilla de aspiración del equipo de frío
4. Si la rejilla tuviera forma de "L" se instalarían siempre en la parte de la rejilla ubicada entre el panel y la pared del fondo (no en la parte perpendicular al suelo)

La instalación es simple y manual con las bridas que vienen en cada caja de filtros

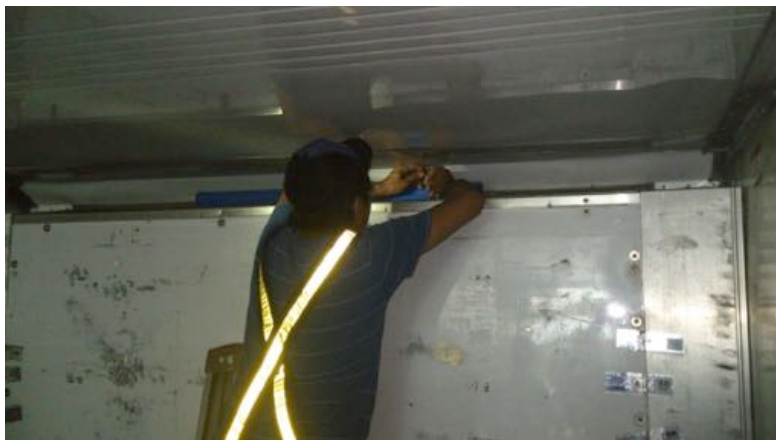


**IMPORTANTE:** El equipo de frío debe estar apagado mientras los filtros son instalados y se debe conectar o prender nuevamente cuando la fruta ha sido totalmente cargada y la puerta del contenedor cerrada





## Instalación cuando la rejilla se ubica entre el panel del contenedor y la pared del fondo del mismo (ejemplos)





## Instalación cuando la rejilla se ubica como continuación al panel del contenedor (perpendicular al suelo)

1. Extraer los filtros de su funda plástica (embalaje original)
2. Usar dos bridas para ajustar cada filtro en la rejilla (incluidas en las cajas)
3. Los filtros deben colocarse en la rejilla de aspiración del equipo de frío
4. Los filtros deben colocarse en la parte superior de la rejilla (pero sin llegar a tocar el techo) evitando en todo momento el contacto entre las cajas de fruta y los filtros
5. En caso de colocarse 2 filtros, los filtros no deben solaparse

La instalación es simple y manual con las bridas que vienen en cada caja de filtros



**IMPORTANTE: El equipo de frío debe estar apagado mientras los filtros son instalados y se debe conectar o prender nuevamente cuando la fruta ha sido totalmente cargada y la puerta del contenedor cerrada**



## Instalación cuando fuera necesario instalar más de dos filtros en el equipo de frío

El máximo de filtros a ser instalados en el equipo de frío son 2

En caso de que fuera necesario instalar más filtros, deben ser colocados sobre los palets, en un lugar donde circule en aire dentro del contenedor



**Se pueden usar esquineros para colocar filtros en un lugar elevado sobre los palets**



O Z E A N O  
fresh environment

[www.ozeano.net](http://www.ozeano.net)  
[pablo.mugica@ozeano.net](mailto:pablo.mugica@ozeano.net) (+34653046736)  
[inigo.alonso@ozeano.net](mailto:inigo.alonso@ozeano.net) (+34618700965)